

# L'infrastructure des possibles

Apporter à l'entreprise l'agilité nécessaire à sa transformation digitale



**People matter, results count.**



Pour réussir leur mue digitale, les grandes entreprises doivent pouvoir compter sur une infrastructure agile, sûre et performante, qui sera elle-même un moteur de transformation durable au fil des évolutions métiers, technologiques et organisationnelles. Nous les y aidons avec des solutions d'industrialisation adaptées et évolutives, qui s'appuient sur un portefeuille complet de prestations (conseil, design & build, run), de modèles de delivery (sur site / on premise, onshore, nearshore, offshore) et de compétences technologiques (End-User, Data Services & Applications Operations, Service Management, Cloud et Cybersécurité).

# Sommaire

<b>L'impératif digital</b>	<b>05</b>
<b>Automatiser la production, accompagner la transformation</b>	<b>06</b>
<b>Pourquoi Capgemini et Sogeti ?</b>	<b>09</b>
<b>Passer au niveau supérieur</b>	<b>11</b>

« Le nombre de nouvelles solutions basées sur le Cloud va tripler d'ici 4 ans, avec de plus en plus de plateformes de services orientées métiers. »

Worldwide Quarterly Cloud IT Infrastructure Tracker, IDC Juillet 2015



# L'impératif digital

## Le défi :

gérer le paradoxe entre industrialisation et agilité.

## Notre conviction :

un fournisseur de services d'infrastructure doit être un partenaire de la transformation, engagé dans la durée.

## Aucun secteur, aucune entreprise n'échappe désormais au raz-de-marée de la transformation digitale.

Face à des consommateurs de plus en plus exigeants et informés, et de nouveaux compétiteurs qui bousculent les règles du jeu, les entreprises sont poussées à se réinventer autour de leurs actifs clés : leur marque, leurs clients, leurs collaborateurs, leur savoir-faire, leurs données. Partie prenante incontournable de cette transformation, l'IT est à la fois l'agent de toutes les innovations digitales et le levier qui permet à l'entreprise de gagner en vitesse et en agilité. L'informatique est désormais bimodale : aux côtés des systèmes existants, qu'il convient d'industrialiser pour garantir les niveaux de service tout en réduisant les coûts, émerge une IT spécifique à l'écosystème digital et porteuse de ses propres enjeux : explosion des fournisseurs, Shadow IT, « Cloudification » des infrastructures, DevOps...

Concernée au premier chef par ces évolutions, l'infrastructure revêt une importance fondamentale. De plus en plus proche de l'applicatif, elle est à la fois garante de la performance au quotidien, source potentielle de gains d'efficacité, et le socle sur lequel peuvent se bâtir les nouveaux usages et les nouvelles offres. De sa capacité à s'adapter à l'évolution des besoins va ainsi dépendre celle de l'organisation informatique à répondre aux exigences technologiques et organisationnelles de l'IT bimodale, et, au-delà, de toute l'entreprise à se transformer.

C'est pourquoi le chemin vers la transformation digitale doit débuter par une certitude : celle de savoir que l'on pourra compter sur son infrastructure, quoi qu'il arrive, aujourd'hui comme demain.

# Automatiser la production, accompagner la transformation

**En matière d'infrastructure informatique, la transformation digitale place toutes les entreprises face aux mêmes enjeux.** Mais leur activité, leur histoire, leur organisation, leur stratégie se traduisent pour chacune par des maturités et des besoins différents. Aider chaque entreprise à relever sa propre expression du défi bimodal, en tenant compte de ses spécificités, telle est la mission d'Infrastructure France.

Regroupant les forces de Capgemini Outsourcing Services et de Sogeti, Infrastructure France couvre la totalité des sujets d'infrastructure, sur chacun desquels elle offre un continuum de services et de modèles de delivery :

#### SERVICES

- Audit & Conseil
- Design & Build
- Run

#### MODÈLES DE DELIVERY

- Sur site (on premise)
- En centre de services France (onshore)
- Nearshore
- Offshore

L'étendue de ses prestations permet à Infrastructure France de mettre en place un schéma d'industrialisation progressif et d'accompagnement de la transformation adapté à chaque situation. Du support technique de proximité à la production de masse en centre offshore, nous co-construisons avec nos clients, à leur rythme, l'infrastructure agile et robuste qui leur permettra de répondre à l'évolution des technologies et des métiers dans le respect de leurs exigences humaines, budgétaires, réglementaires, de sécurité et de performance.

L'industrialisation de la production se double ainsi d'un accompagnement de la transformation pour faire de l'infrastructure un catalyseur de l'innovation au service des métiers.

Infrastructure France  
adresse tous les enjeux  
des cinq domaines  
clés de l'infrastructure  
à l'ère digitale



1. End-User



2. Data Services & Applications Operations



3. Service Management



4. Cloud



5. Cybersécurité

## 1. End-User

### LES ENJEUX

La consommation de l'IT, l'arrivée de nouvelles générations de collaborateurs, l'évolution des modes de travail vers plus de mobilité et de coopération révolutionnent le poste de travail, désormais plus lié à l'individu qu'à son équipement ou à sa localisation.

### NOTRE RÉPONSE

Infrastructure France propose des solutions pour doter les collaborateurs d'un environnement de travail digital qui réponde à leurs attentes et aux besoins de l'entreprise :

- Support digital, en s'appuyant au maximum sur l'automatisation et le self-service
- Digital Workplace : une offre « My Workspace » qui intègre l'ensemble des technologies de virtualisation, regroupées au sein d'un portail de service unique

## 4. Cloud

### LES ENJEUX

Le Cloud s'est imposé comme un moyen pertinent d'adresser simultanément de multiples enjeux de l'ère digitale : la flexibilité des ressources, la maîtrise des coûts, la collaboration ouverte... Mais les solutions doivent tenir compte des spécificités de l'entreprise.

### NOTRE RÉPONSE

Agnostique et indépendant, Infrastructure France aide ses clients à bâtir des solutions de Cloud qui prennent réellement en compte leurs besoins fonctionnels :

- Définition de la cible en fonction des cas d'usage et des objectifs
- Choix de la plateforme de Cloud public/privé/hybride
- Préparation de la trajectoire de transformation
- Alignement et migration des actifs
- Orchestration de la solution
- Implémentation du paiement à l'usage

## 2. Data Services & Applications Operations

### LES ENJEUX

Le rythme de l'activité raccourcit à l'extrême les cycles applicatifs, ce qui nécessite à la fois de nouvelles approches du développement (DevOps, agile...) et des infrastructures élastiques, permettant de provisionner facilement des ressources tout en garantissant une qualité de service homogène. De plus en plus imbriquée avec l'applicatif, l'infrastructure, et notamment le legacy, ne doit pas être un frein, mais au contraire un levier de performance et d'innovation.

### NOTRE RÉPONSE

De la prestation sur mesure aux services modulaires prêts à l'emploi, Infrastructure France permet à ses clients de tirer le meilleur parti de leur patrimoine applicatif et informationnel, et de dynamiser leur IT au travers d'une industrialisation et d'une transformation maîtrisées.

- Architectures modulaires à l'état de l'art technologique
- Briques méthodologiques sur l'ensemble du cycle de vie
- Modèles d'organisation industriels
- Modèles financiers ouverts (pay per use, pay as you go...)

## 5. Cybersécurité

### LES ENJEUX

Dans un environnement ouvert et digital, les entreprises sont confrontées à des menaces de plus en plus imprévisibles, sophistiquées et lourdes de conséquences, mais aussi à une pression réglementaire grandissante. Pour que la sécurité soit un atout de leur transformation, il leur faut intensifier leurs efforts en matière de cybersécurité sans nuire à l'agilité de l'organisation, ni grever leur budget.

### NOTRE RÉPONSE

Du conseil stratégique à la supervision, nos services couvrent de bout en bout l'ensemble des besoins en cybersécurité. Ils s'appuient sur l'expertise des 2 500 professionnels du Groupe, des partenariats étroits, les plus hauts niveaux de certification et d'agrément (CESTI, ANSSI...), et des modes de delivery adaptés à chaque contexte, y compris as-a-service.

- Politique de sécurité, de conformité
- Protection des terminaux, des données, des applications
- Gestion des identités et des accès
- Supervision et contrôle (SOC)

## 3. Service Management

### LES ENJEUX

La consommation, le BYOD, le Shadow IT ont créé un « micro-sourcing » informatique, démultipliant le nombre, mais aussi la diversité et la volatilité des fournisseurs de services IT. Pour la DSI, le défi est de parvenir à appréhender cet écosystème, source de complexité mais aussi d'innovation, et de maintenir un certain niveau de rationalisation et de contrôle.

### NOTRE RÉPONSE

Infrastructure France apporte aux entreprises une solution de gestion opérationnelle et collaborative des services IT. Basée sur les standards ITIL, elle assure l'interface entre utilisateurs et fournisseurs de services, établissant les règles et les processus à suivre tout en s'inscrivant dans la perspective d'une intégration progressive de la gestion des services.



« Votre partenaire de bout en bout sur la voie de la transformation digitale. »



# Pourquoi Capgemini et Sogeti ?

## N°2

du marché des services  
d'infrastructure en France

(source : PAC-CXP)

**5 000** spécialistes

**4** Data Centers

**5** centres de service onshore

Des centres de services offshore  
dans 5 pays : **Maroc, Pologne,  
Inde, Chine, Roumanie**

Plus de **40 ans** d'expérience  
de Capgemini et Sogeti

**4 alliances stratégiques :**  
EMC Federation, HPE, IBM, Microsoft

### En réunissant les forces de Capgemini Outsourcing

**Services et de Sogeti, Infrastructure France** apporte aux entreprises et aux organisations publiques la certitude que leurs infrastructures seront un accélérateur et non un frein dans leur élan de transformation.

### Du conseil à la conception, la réalisation et la production,

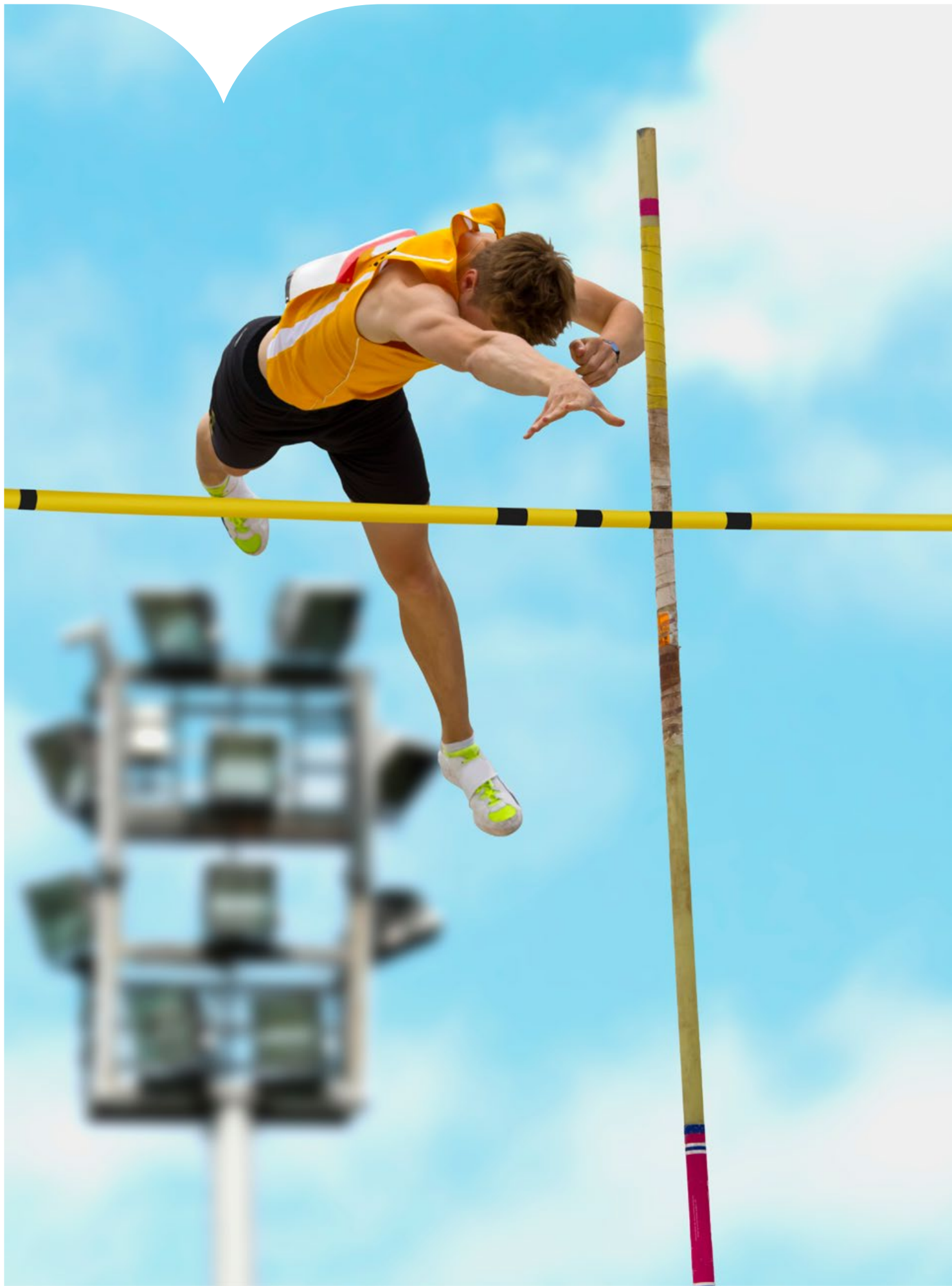
notre gamme complète de services permet d'accompagner nos clients de bout en bout sur l'ensemble des sujets d'infrastructure. Grâce à la combinaison et la complémentarité de nos atouts historiques, nous sommes à même de proposer des solutions sur mesure, de l'expertise de proximité aux services modulaires industriels, et surtout, d'assurer la transition progressive et maîtrisée, sans rupture ni perte de connaissances, vers des modèles d'industrialisation croissante.

### Avec 5 000 collaborateurs, 5 centres de services en France et des centres offshore dans 5 pays,

nous disposons d'une taille critique qui garantit notre pérennité, notre indépendance et l'étendue de nos compétences. Nous sommes ainsi en mesure de constituer pour chaque projet l'équipe la mieux adaptée, renforcée si nécessaire par toute la richesse des expertises du Groupe, comme le conseil avec Capgemini Consulting ou les services transactionnels avec Prosodie-Capgemini. Notre envergure, notre expérience et nos relations étroites avec les principaux acteurs du marché nous permettent en outre de faire bénéficier nos clients des dernières innovations, des meilleures pratiques et des enseignements irremplaçables du terrain.

### Ces ressources, nous les mettons au profit d'une vision dynamique des services d'infrastructure.

Nous nous positionnons en partenaire de la transformation de nos clients, dans la durée. Notamment, avec la mise en place d'une cellule d'innovation chargée de formuler des pistes de progrès technologiques ou organisationnels, au-delà de l'exigence ordinaire d'amélioration continue. Enfin, le pragmatisme, la transparence et la flexibilité de notre approche contractuelle reflètent notre conviction : dans notre métier, il n'est de réussite durable qu'avec une relation de qualité, fondée sur l'écoute et la confiance.



# Passer au niveau supérieur

## Du grand groupe à l'ETI, nos clients nous accordent leur confiance pour les aider à relever leurs défis d'infrastructure.

Issus de tous les secteurs d'activité, notamment l'industrie, les services, l'énergie et les utilities, la banque, le secteur public, et les secteurs sensibles (défense, opérateurs d'importance vitale), nous leur apportons toute l'étendue de nos compétences pour répondre précisément à leur besoin et pour leur permettre d'avancer sur la voie de la transformation digitale.

**Voici quelques exemples de projets récents réalisés par Infrastructure France, représentatifs de la diversité de nos interventions et de nos clients :**

**Pour un important constructeur aéronautique**, nous avons conçu et mis en place une solution de Cloud privé basée sur une infrastructure agile, sécurisée et hautement disponible. La souplesse des technologies de virtualisation et d'orchestration employées lui permet désormais de déployer des plateformes IT dans des délais et à des coûts réduits. La DSI est ainsi en mesure de soutenir les projets de transformation de ses métiers, en facilitant notamment le déploiement d'applications critiques auprès des utilisateurs internes et des partenaires, clients et fournisseurs.

**Nous accompagnons l'un des plus importants groupes bancaires français** dans la transformation de ses infrastructures dans la perspective de la digitalisation et de la sécurisation de ses métiers. Pour cela, nous avons établi un partenariat rapproché avec

pour objectifs la mutualisation des infrastructures, la massification de la sous-traitance, l'industrialisation des processus et la modernisation des outils, de manière à réduire significativement les coûts de la production informatique et à apporter aux métiers toutes les ressources nécessaires à leur innovation digitale. Dans ce modèle de co-construction, nous assurons deux missions principales : l'appui et le conseil en matière d'innovation et de sécurité d'une part, et la gestion en délégation d'une partie des infrastructures informatiques d'autre part.

**Pour un opérateur d'importance vitale**, nous avons répliqué en France le modèle d'industrialisation ordinairement déployé en nearshore, ce qui lui permet de respecter l'ensemble de ses contraintes opérationnelles, réglementaires et de sécurité tout

en bénéficiant pleinement des avantages du modèle. Que ce soit pour les acteurs liés à la défense, les opérateurs d'importance vitale ou les organismes publics, nous sommes en mesure de fournir des solutions techniques, humaines et organisationnelles compatibles avec leurs enjeux de souveraineté et les plus hautes exigences de sécurité et de conformité.

**Pour un acteur majeur du secteur de l'énergie**, nous avons consolidé les contrats de service qu'il avait auprès d'une multitude de fournisseurs dans une prestation globale et unique. Outre une visibilité et une facilité de gestion accrues, cette rationalisation lui permet de mutualiser les ressources et les compétences, de briser les silos qui freinaient sa transformation, et de pouvoir compter sur un partenaire proche, capable d'être une force de proposition et d'innovation.



## À propos de Capgemini et Sogeti

Fort de 180 000 collaborateurs et présent dans plus de 40 pays, Capgemini est l'un des leaders mondiaux du conseil, des services informatiques et de l'infogérance. Le Groupe a réalisé en 2014 un chiffre d'affaires de 10,573 milliards d'euros. Avec ses clients, Capgemini conçoit et met en œuvre les solutions business, technologiques et digitales qui correspondent à leurs besoins et leur apportent innovation et compétitivité. Profondément multiculturel, Capgemini revendique un style de travail qui lui est propre, la « Collaborative Business Experience™ », et s'appuie sur un mode de production mondialisé, le « Rightshore® ».

Sogeti est l'un des leaders des services technologiques et du test logiciel, spécialisé dans la gestion des applicatifs, des infrastructures et les services en ingénierie. Sogeti propose des solutions innovantes autour du Testing, du Business Intelligence & Analytics, de la Mobilité, du Cloud et de la Cybersécurité, s'appuyant sur sa méthodologie et son modèle global de prestations de services Rightshore®. Présente dans 15 pays avec plus de 100 implantations locales en Europe, aux Etats-Unis et en Inde, la société réunit plus de 20 000 professionnels. Sogeti est une filiale à 100% de Cap Gemini S.A., coté à la Bourse de Paris.

Avec 5 000 spécialistes, Capgemini et Sogeti proposent une offre complète de services d'infrastructure en France, afin d'apporter aux entreprises l'agilité nécessaire à leur transformation digitale. N°2 sur le marché des services d'infrastructure en France selon PAC groupe CXP, **Infrastructure France** accompagne ses clients dans 5 domaines : End-User, Data Services & Application Operations, Service Management, Cloud et Cybersécurité.

Plus d'informations sur :

[www.fr.capgemini.com/infrastructure](http://www.fr.capgemini.com/infrastructure)

[www.fr.sogeti.com/infrastructure](http://www.fr.sogeti.com/infrastructure)